

Härle

SCHÖNE STEINE

Jetzt
Hauptkatalog
kostenfrei
anfordern!



NEU!

FEINSTEINZEUG+BETON
Eine starke Verbindung!

PUREA®

**FEINSTEINZEUG+BETON
VERBUNDPLATTE**

SEIT 1955

Härle®
SCHÖNE STEINE

PUREA®

Die perfekte Verbindung aus Feinsteinzeugoberfläche und Betonträgerplatte: Schnell und günstig wie Betonplatten lose im Splittbett zu verlegen, kombiniert mit allen Vorteilen von Feinsteinzeugoberflächen, z.B. bei Pflege und Haltbarkeit. Darüber hinaus ist auch unsere unkrautfeste feste Fuge bei loser Verlegung möglich.

Keramik-Oberfläche

Auch feste Fuge möglich

Massivbeton-Trägerplatte

Höhe
4 cm

Verlegung im Splittbett

Vorteile von Feinsteinzeug+ Beton-Verbund- platten



- hohe Lagestabilität der Platten bei ungebundener Bauweise durch hohes Eigengewicht
- besonders pflegeleichte Feinsteinzeug-Oberfläche
- einfache, kostengünstige Verlegung im Splittbett im Vergleich zur gebundenen Bauweise
- extrem niedrige Feuchtigkeitsaufnahme
- resistent gegen Schimmel, Moos, Flechten
- nahezu kratzunempfindlich
- dauerhaft farbbeständig
- langlebig
- rutschhemmend (R11)
- frost-/tausalzwiderstandsfähig

Die innovative Feinsteinzeug- Beton-Verbundplatte

Fliesen im Außenbereich stellen eine besondere Herausforderung in Bezug auf **Bettung, Verfugung und Frostsicherheit** der Verlegetechnik dar. Die bisherige, gebundene Verarbeitung ist aufwändig und kostenintensiv.

Um dennoch die **Vorteile der Feinsteinzeugoberfläche** nutzen zu können, ohne auf den bewährten **Verlegekomfort von Betonplatten** zu verzichten, haben wir die **Keramik-Massivbeton-Verbundplatte PUREA®** entwickelt.



Durch den massiven Betonträger ist die **Verlegung der Verbundplatte einfach im Splittbett** – auch mit fester Fuge – möglich.

Unkrautfreie „feste Fuge“? Wir haben die Lösung!



Die abstandhalterlosen PUREA-Platten lassen einen gleichmäßig verteilten, homogenen Fugeneintrag zu. Aufgrund der spezifischen Ausformung der Trägerplatte wird die Fuge nach unten breiter und stabiler.

Das Verbundsystem

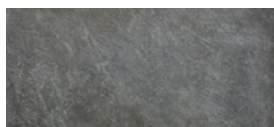
FEINSTEINZEUG+ MASSIVBETON

für den Außenbereich

Das Verbundsystem vereint die Vorteile der **dauerhaft farb-
beständigen, reinigungsfreundlichen** und nahezu **kratz-
unempfindlichen Oberfläche** von Feinsteinzeugplatten mit der
einfachen, bewährten und **kosteneffizienten Verlegungsmöglichkeit**
von Betonplatten auf Splitt.

- langjährig erprobte Verbund-Technologie
- einfache, ungebundene Verlegung
- optimal für feste Fuge (keine Abstandhalter)
- attraktives Format 90 × 45 × 4 cm
- pflegeleichte Feinsteinzeug-Oberfläche

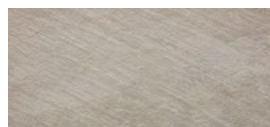
Attraktive Stein- und Holzoptiken



Naturstein Anthrazit



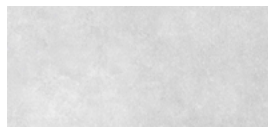
Naturstein Mittelgrau



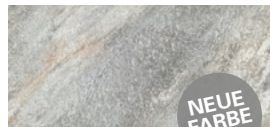
Naturstein Beige



Stone Grey



Ash Grey



Quarzite Jura



Quarzite Merano



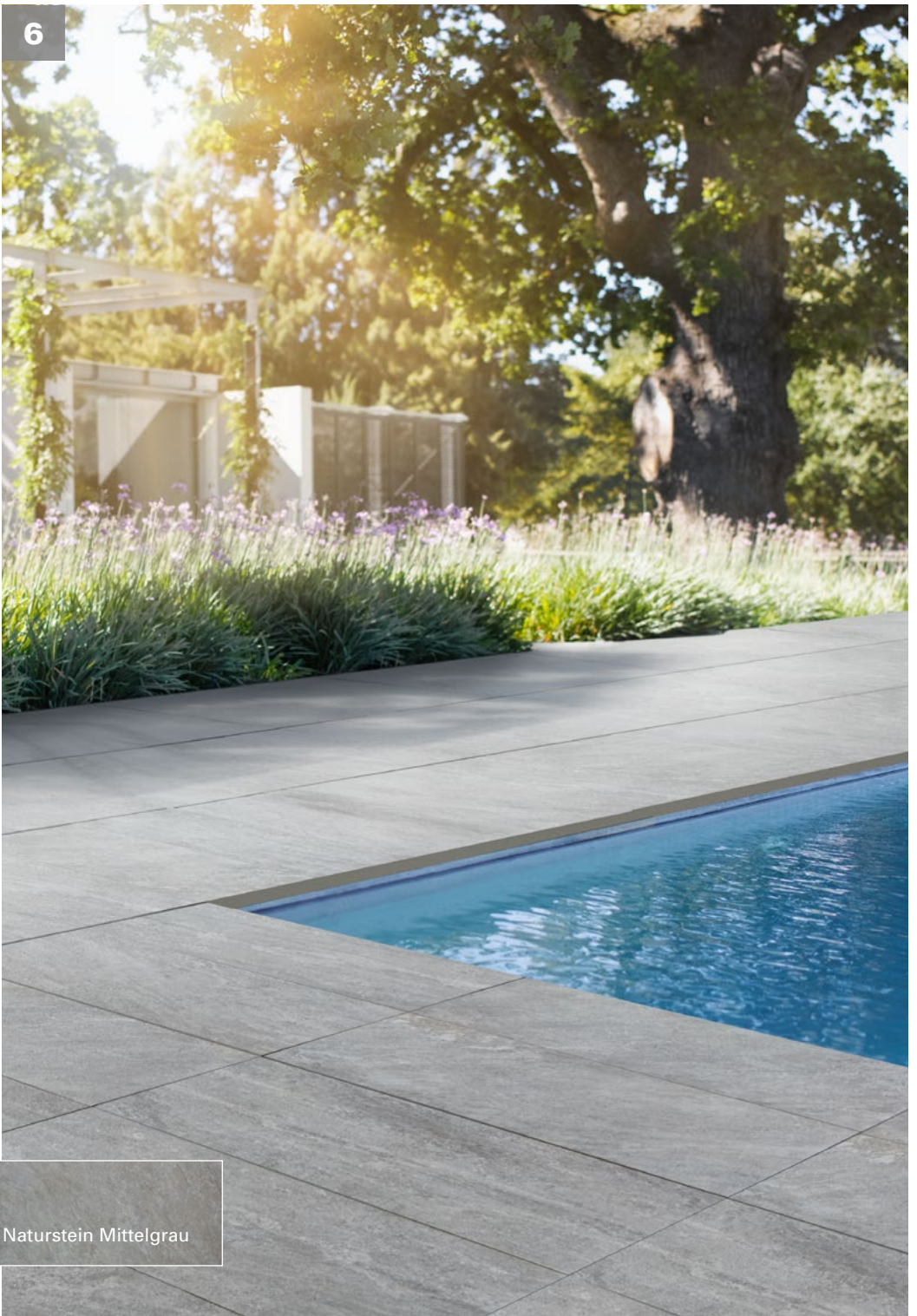
Holz Grigio



Holz Avana



Naturstein Anthrazit



Naturstein Mittelgrau



Naturstein Beige



Stone Grey

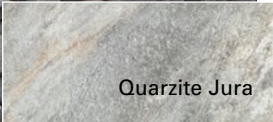


Ash Grey

10



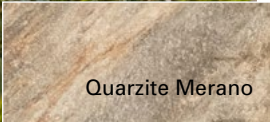
**NEUE
FARBE
2023**



Quarzite Jura



**NEUE
FARBE
2023**



Quarzite Merano



Holz Grigio



SEIT 1955

Härle®

SCHÖNE STEINE

Härle Steine GmbH

Gutenzeller Str. 52
88486 Kirchberg

Tel.: +49 (0) 7354 9302-0

Fax: +49 (0) 7354 9302-20

E-Mail: info@haerle-steine.de

SCHÖNE STEINE

www.haerle-steine.de

Verlegemuster
und Steinbedarf
einfach
online!

QR-Code
einscannen



Verlege-
muster-
ausdruck



Stein-
bedarfs-
rechner

Verlegemuster zum Aus-
drucken und Steinbedarfsrech-
ner auf der Produktseite unter
dem Reiter „Verlegemuster“

PUREA® ist erhältlich im Baustoff-Fachhandel
Händlersuche unter www.haerle-steine.de

ÜBERREICHT DURCH IHREN BAUSTOFF-FACHHÄNDLER